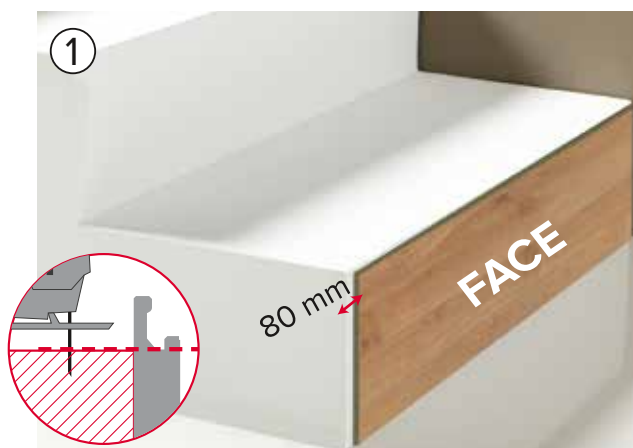


## NEZ DE MARCHE HDF HYDROFUGE

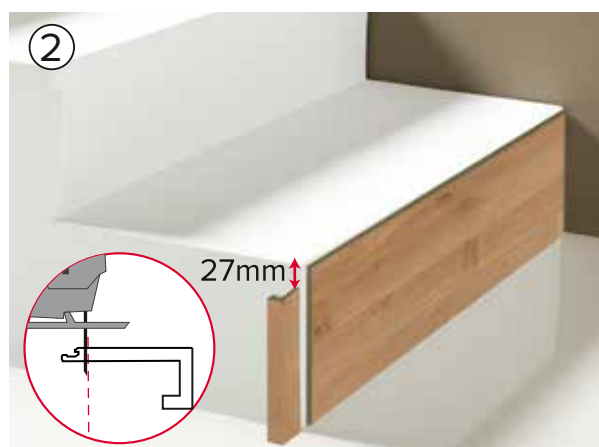
Le Nez de marche FAUS est une excellente solution pour une parfaite finition de vos escaliers. Il permet d'obtenir un effet harmonieux et de continuité avec le décor de nos sols. Ils sont compatibles avec n'importe quelle collection de notre sol stratifié ayant la même couleur, décor et résistance.



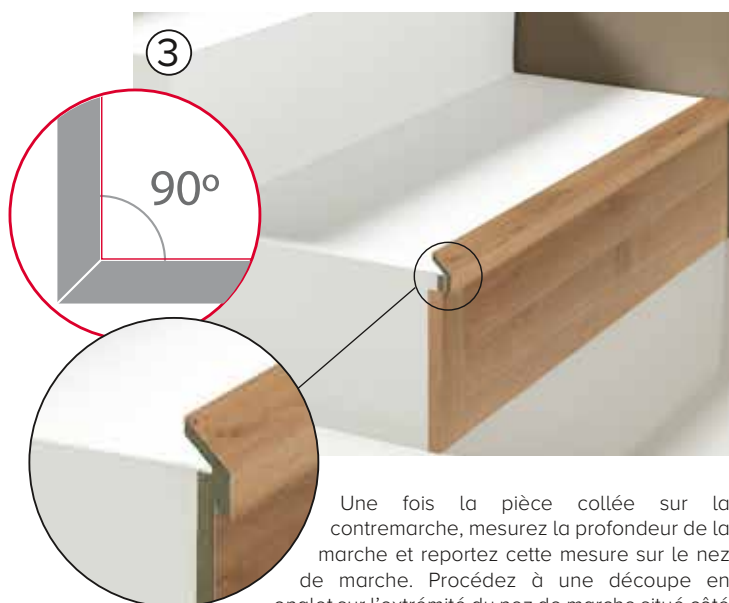
### INSTRUCTION DE POSE D'ESCALIER DROIT.



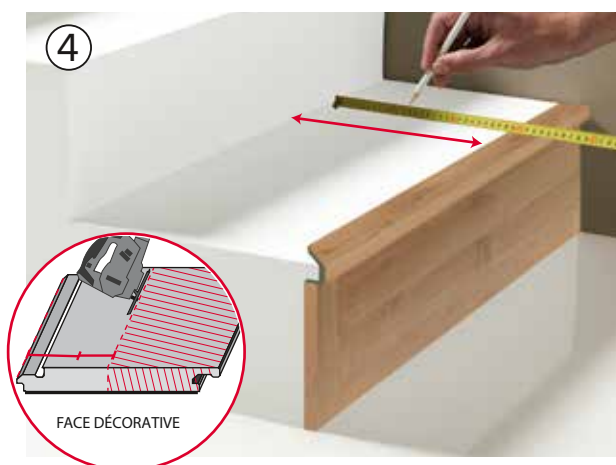
Sur une Surface sèche et nivelé, mesurez la hauteur de la contremarche et reportez cette mesure sur la lame FAUS qui servira recouvrir la contremarche, tout en déduisant 80 mm correspondant à la dimension du nez de marche. Eliminez la partie mâle et femelle des 4 côtés de la lame.



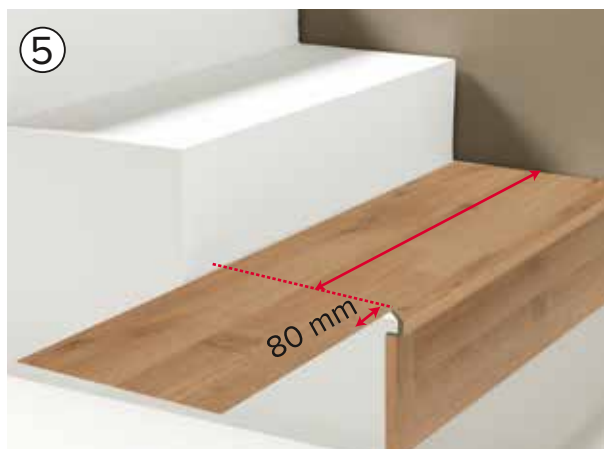
Ensuite, nous reportons la mesure de hauteur de la marche d'escalier en déduisant 27 mm sur le nez de marche. Raboter la partie femelle puis collez la lame et le nez de marche sur la contremarche à l'aide de silicone.



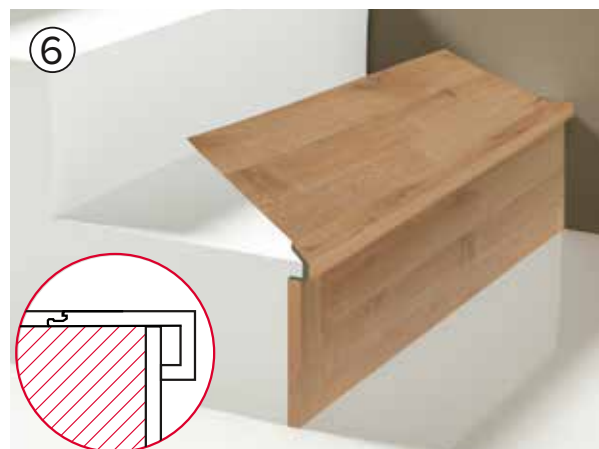
Une fois la pièce collée sur la contremarche, mesurez la profondeur de la marche et reportez cette mesure sur le nez de marche. Procédez à une découpe en onglet sur l'extrémité du nez de marche situé côté extérieur de l'escalier et une découpe droite sur l'extrémité adossée au mur.



Pré-assemblez le nez de marche et mesurez la profondeur de la marche depuis la contremarche jusqu'au nez de marche. Avant de procéder la découpe, (retourner la lame face décorative vers le bas), puis reportez cette mesure en rajoutant 2 mm, en tenant compte la languette mâle.



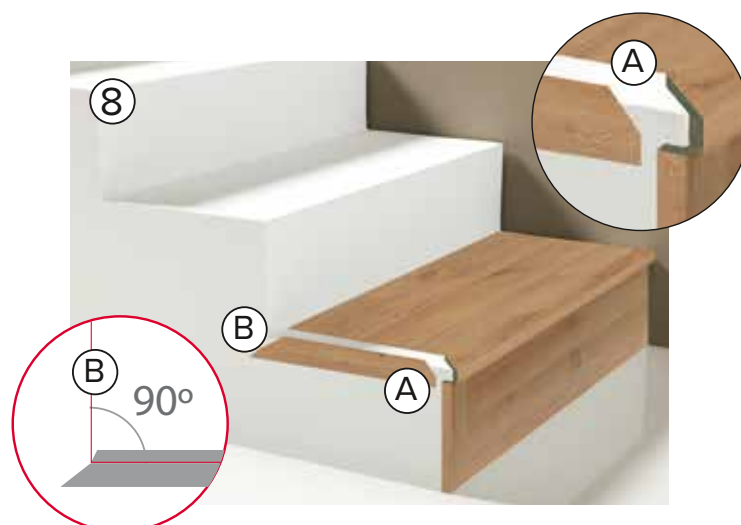
Mesurez la longueur de la marche en déduisant de nouveau les 80 mm correspondant au nez de marche puis coupez la lame en éliminant les parties mâles et femelles du côté court de lame.



Assembler en insérant la languette de lame dans le nez de marche grâce à notre système LOC.



Encollez les 2 éléments assemblés (lame + nez de marche) puis collez le tout sur la marche à l'aide de silicone.



Coupez le nez de marche à la dimension de la marche. Puis découpez les extrémités en onglet. Côté droit (A) sur sa largeur et côté gauche sur son épaisseur afin que celui-ci s'assemble au nez de marches posés sur la contremarche inférieure et supérieure. Limez la prise femelle puis collez à l'aide de silicone.



Procédez de la même façon pour les marches suivantes.