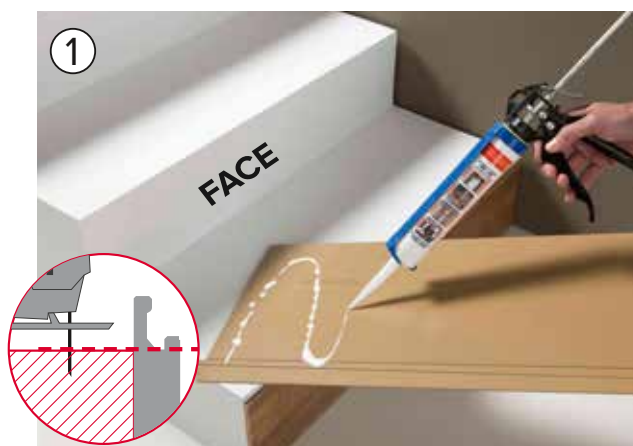


NEZ DE MARCHE HDF HYDROFUGE

Le Nez de marche FAUS est une excellente solution pour une parfaite finition de vos escaliers. Il permet d'obtenir un effet harmonieux et de continuité avec le décor de nos sols. Ils sont compatibles avec n'importe quelle collection de notre sol stratifié ayant la même couleur, décor et résistance.



INSTRUCTION DE POSE D'ESCALIER DROIT ENTRE MURS



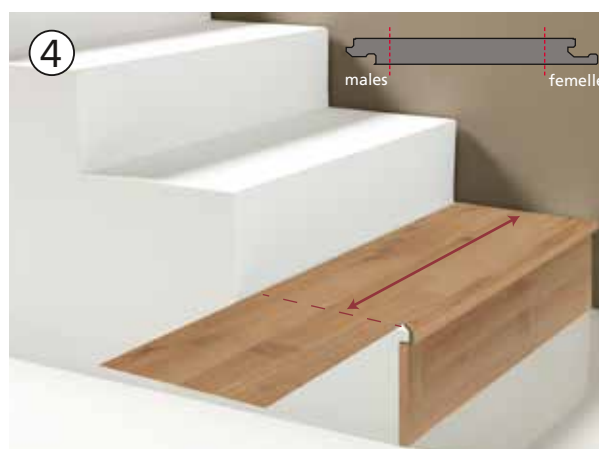
Sur une Surface sèche et nivelée, mesurez la hauteur de la contre-marche et reportez cette mesure sur la lame FAUS. Eliminez les parties mâles et femelles puis collez sur la marche à l'aide de silicone tout en laissant la languette mâle de la partie longitudinale vers le bas et la partie femelle vers le haut qui se découpera si nécessaire.



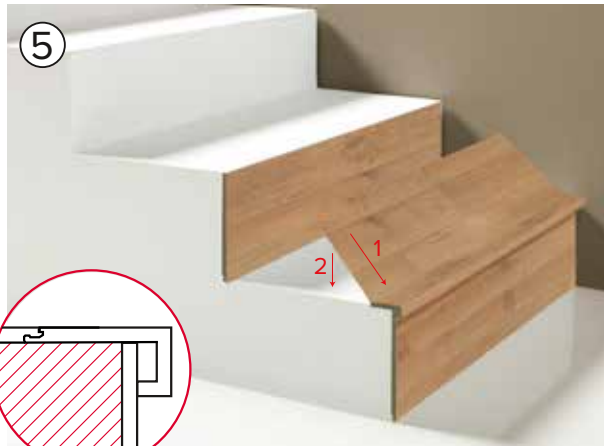
Une fois les lames collées sur les contremarches. Découpez le nez de marche à la hauteur de la marche puis pré-assemblez.



Mesurez le dessus de la marche depuis la contre-marche jusqu'au nez de marcher. Avant de procéder à la découpe, (retourner la lame face decorative vers le bas), puis reportez cette mesure en rajoutant 2 mm, en tenant compte la languette mâle.



Mesurez la longueur de la marche et coupez la lame des 2 cotés, en éliminant la partie mâles et femelle coté court.



Clipser la lame de sol grâce à notre système Loc.



Encollez les 2 éléments assemblés (lame + nez de marche) puis fixez le tout sur la marche à l'aide de silicone.



Procédez de la même façon pour les marches suivantes.

